

ROTACIÓN EN ASOCIACIÓN EMPRESARIAL



CIFTEC

CONGRESO INTERNACIONAL DE
FORMACIÓN TÉCNICA Y TECNOLÓGICA

Tercera edición **2021**

www.caces.gob.ec

 @Caces.Ec  @Caces_Ec

ASOCIACIÓN DE INDUSTRIALES TEXTILES DEL ECUADOR



Objetivos de la Organización

- Fortalecimiento del sector industrial textil y confección en todos sus niveles.
- Auspiciantes de la capacitación en materia industrial a nivel técnico y de operarios.
- Cooperación con los proyectos de capacitación de entidades públicas y privadas.
- Impulsamos 2 carreras sectoriales

EMPRESAS FORMADORAS CON ESTANDARES ALEMANES



pinto II



ENNOTEX S.A.
ENNOCIMIENTO TEXTIL



Textiles Tornasol Cia Ltda.
Calidad en punto



TATOO

FORMACIÓN DUAL

ACOMPAÑAMIENTO A TUTORES EMPRESARIALES:

- Planificación de la fase práctica.
- Resolución de problemas y conflictos.
- Asesoría para mejora de procesos.



GESTIÓN DE CALIDAD

- Organización y ejecución cursos AdA.
- Asesoría Legal del sistema de formación en la empresa formadora.
- Asesoría en el proceso de selección de estudiantes.
- Gestión de exámenes intermedios y finales.



**EXÁMENES INTERMEDIOS
Y FINALES**



**ROTACIÓN EMPRESARIAL
DE TUTORES**

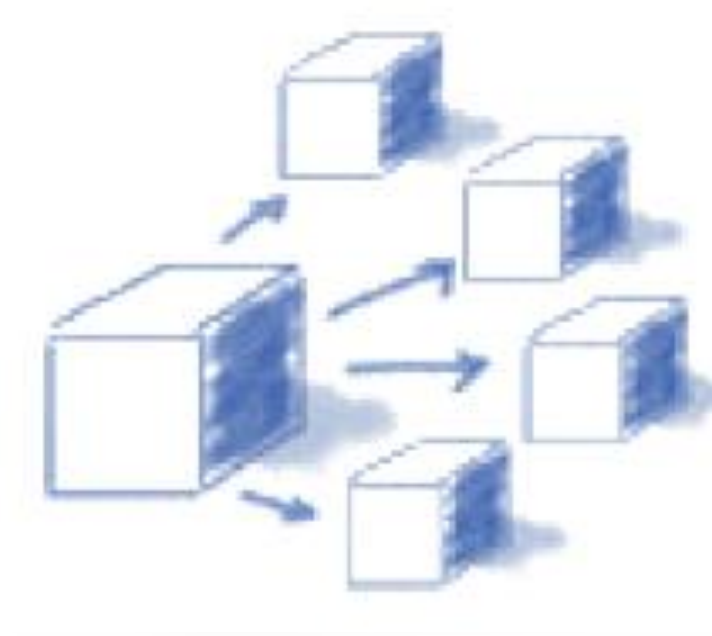


**ROTACIÓN EMPRESARIAL
ALUMNOS**



**DESARROLLO DE CURSOS
ADA**

SISTEMA DE ROTACIÓN EMPRESARIAL

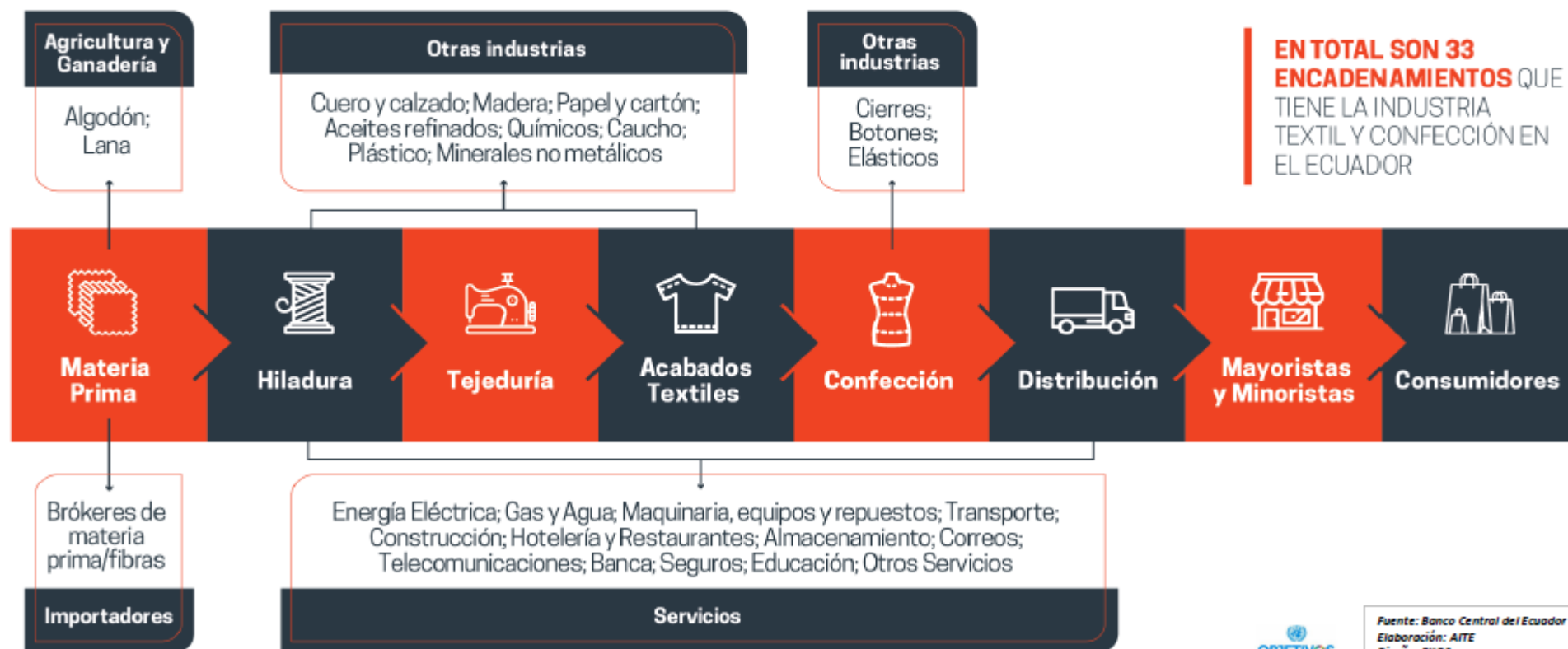


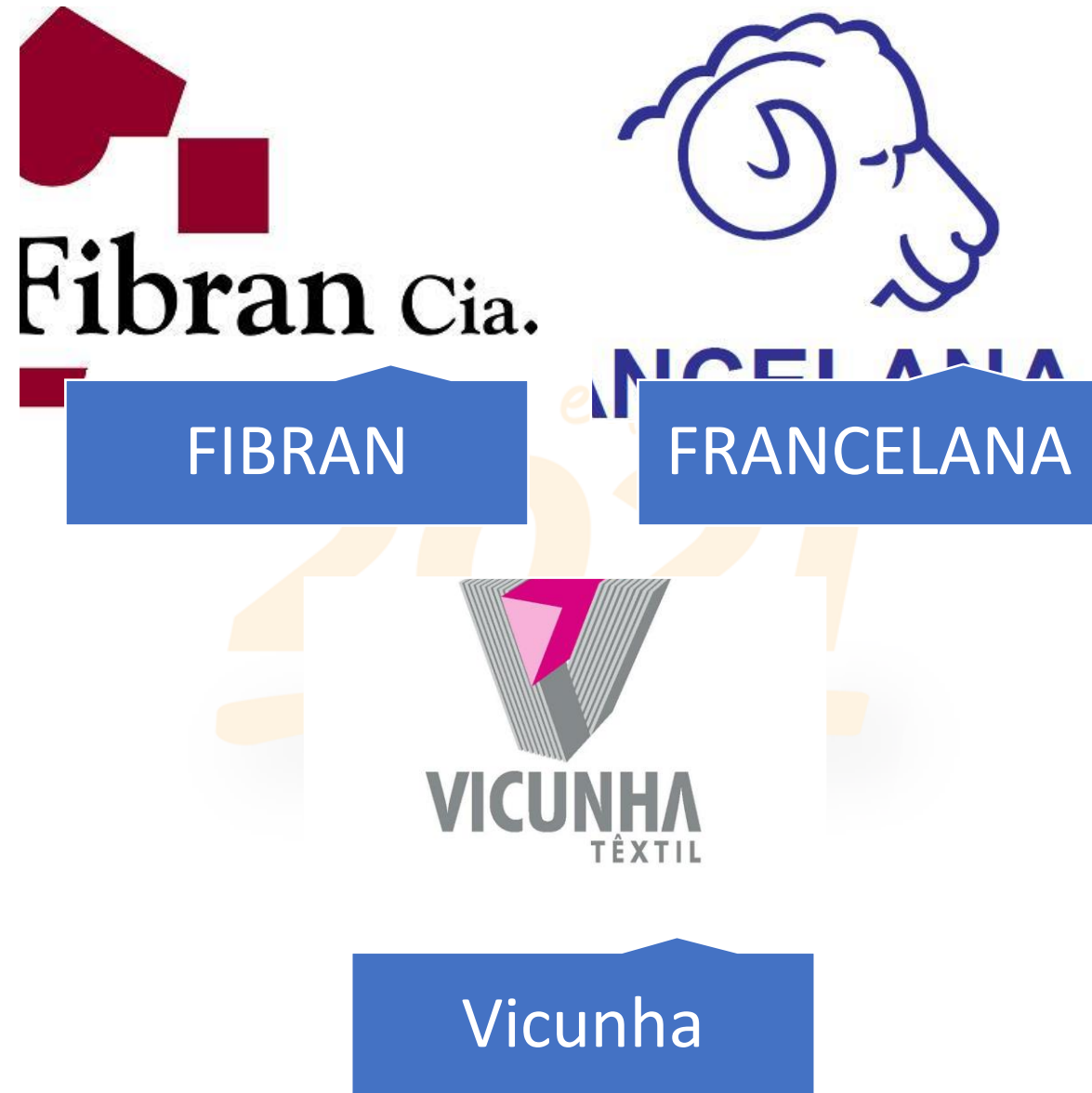
La Entidad Formadora principal es responsable de la formación general y las entidades formadoras colaboradoras sólo abarcan los contenidos que la entidad formadora principal no puede proporcionar.



Cadena Productiva

Textil y Confección





VENTAJA DEL SISTEMA DE ROTACIÓN EMPRESARIAL

Los alumnos duales se forman en la cadena productiva completa de procesos, rotando por varias entidades receptoras formadoras en vez de realizar su formación en una sola y formarse en solamente procesos específicos.





ASOCIACIÓN DE
INDUSTRIALES
TEXTILES DEL ECUADOR



Confianza

Fortalecimiento

Personal Capacitado

ASOCIACIÓN DE INDUSTRIALES TEXTILES DEL ECUADOR
DEPARTAMENTO TÉCNICO
AVENIDA AMAZONAS Y REPÚBLICA EDIFICIO “LAS CÁMARAS”
OCTAVO PISO
TELFS: 2249-434 – 2451-286 -2451-350
E-mail: mfernandez@aite.org.ec
www.aite.com.ec/Apartado